



Maquinaria Gastronómica
Franklin 1030 • Santiago



MÁQUINA WAFFLERA SIMPLE GIRATORIA GASTROMAQ

CODIGO: 6749

- La Máquina Wafflera Simple Giratoria de Gastromaq es el equipo ideal para preparar waffles perfectos con rapidez y uniformidad.
- Diseñada para uso comercial, su sistema giratorio asegura una cocción pareja por ambos lados, garantizando un dorado uniforme.
- Fabricada con materiales de alta calidad, cuenta con un recubrimiento antiadherente que facilita el desmolde y la limpieza.
- Su control de temperatura ajustable permite obtener waffles crujientes por fuera y esponjosos por dentro, según las preferencias del cliente.
- Compacta y eficiente, esta wafflera es perfecta para cafeterías, restaurantes y negocios de desayunos o postres.

Categorías: [PRODUCTOS GASTROMAQ](#), [Wafleras](#)

- La Máquina Wafflera Simple Giratoria de Gastromaq es el equipo ideal para preparar waffles perfectos con rapidez y uniformidad.
- Diseñada para uso comercial, su sistema giratorio asegura una cocción pareja por ambos lados, garantizando un dorado uniforme.

www.comercialfranklin.cl

MESA CENTRAL

+56 9 5372 8803 +56 22 556 7958
+56 22 544 0441 +56 22 531 8292



Maquinaria Gastronómica
Franklin 1030 • Santiago



- Fabricada con materiales de alta calidad, cuenta con un recubrimiento antiadherente que facilita el desmolde y la limpieza.
- Su control de temperatura ajustable permite obtener waffles crujientes por fuera y esponjosos por dentro, según las preferencias del cliente.
- Compacta y eficiente, esta wafflera es perfecta para cafeterías, restaurantes y negocios de desayunos o postres.

DESCRIPCIÓN DEL PRODUCTO

Modelo: HX-2205

Voltaje: 220V/50Hz

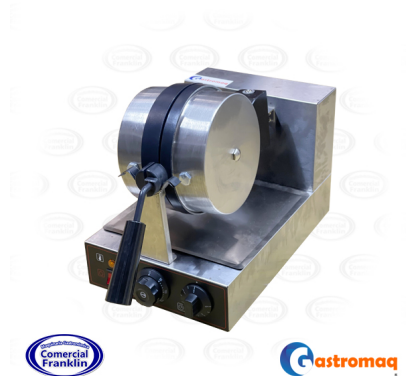
Potencia: 1.0KW

Temperatura: 50 - 300 °C

Dimensiones: 420x350x285 mm.

Peso: 8 kg.

GALERÍA DE IMÁGENES



www.comercialfranklin.cl

MESA CENTRAL

+56 9 5372 8803 +56 22 556 7958
+56 22 544 0441 +56 22 531 8292